

PIANO STRUTTURALE COMUNALE

ai sensi della Legge Urbanistica Regionale n. 19/2002 e s.m.l.

Elaborato 07 QMI Scala 1:5.000

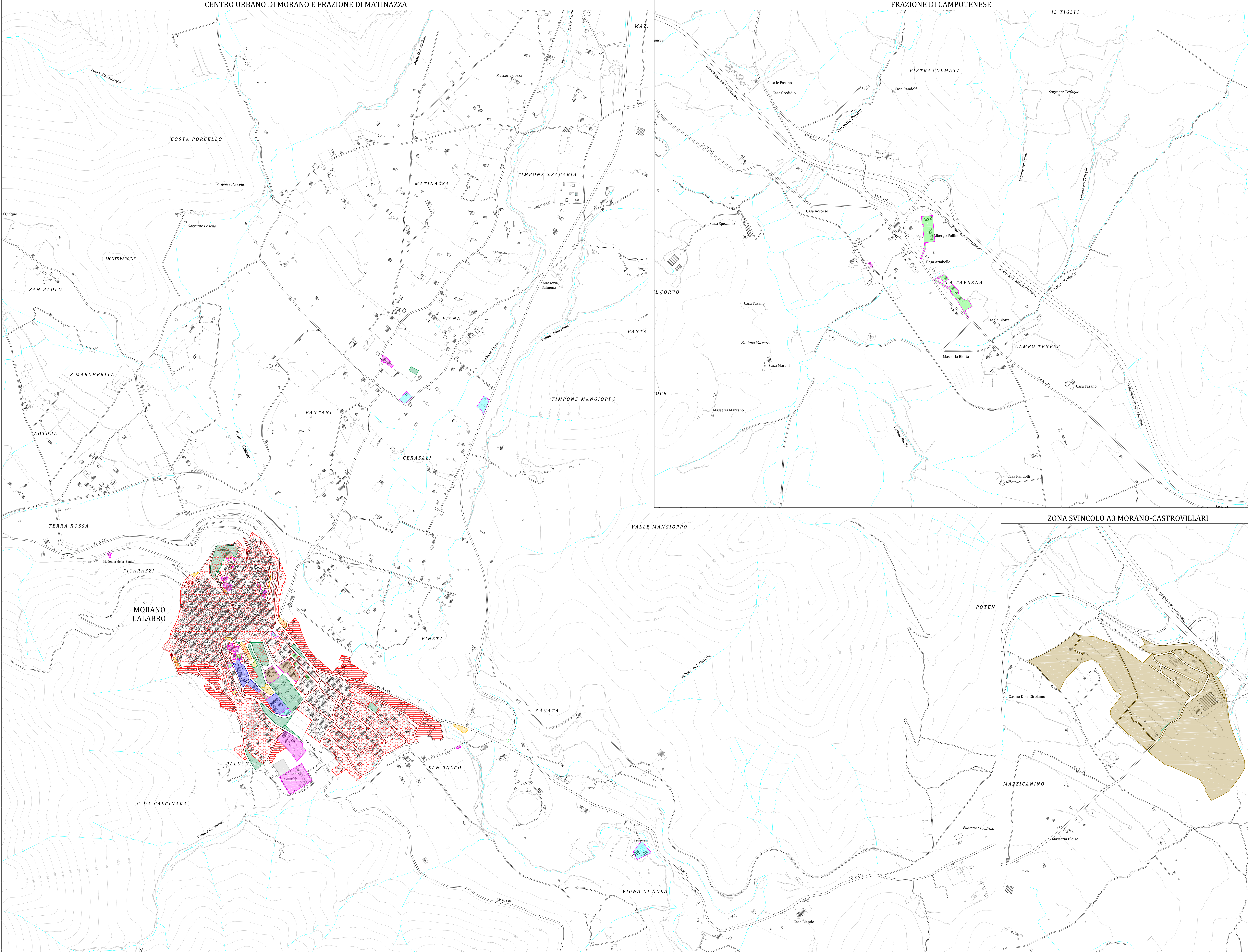
SISTEMA INSEDIATIVO



Il Sindaco Nicola De Bartolo	Il Responsabile del Procedimento ing. Domenico Martire	Delibera di Adozione
L'Assessore all'Urbanistica Pasquale Maradei	Elaborazione V. DEF	Delibera di Approvazione
PROGETTAZIONE arch. Antonio Oliviero ing. Domenico Martire		
GRUPPO DI LAVORO ASUPRODOTTO ing. Giacomo Caristi dott. Aniello Palomba dott.ssa Cira Oliviero		

LEGENDA

Confini Comunali			
TIPOLOGIA DELLE AREE URBANE			
	Nucleo storico	E' la porzione di territorio che rappresenta la memoria e l'identità del territorio comunale	
	Città consolidata	E' la porzione di territorio urbanizzato a ridosso del centro storico	
	Città pubblica	Rappresenta la porzione di territorio di più recente formazione	
	Aree in trasformazione	Sono le porzioni di territorio in trasformazione a seguito di strumenti di pianificazione approvati e/o in itinere	
	Aree produttive in formazione	Sono le porzioni di territorio interessate dall'attuazione di un Piano per gli Insediamenti Produttivi	
SISTEMA DELLE ATTREZZATURE E DEI SERVIZI PUBBLICI			
	Aree per parcheggi		Aree per l'istruzione
	Aree per spazi pubblici attrezzati a parco e per il gioco e lo sport		Aree per attrezzature di interesse comune
	Religiose		Amministrative e pubblici servizi
	Sanitarie ed assistenziali		Sociali e culturali
	Tecniche e distributive		
SUPERFICIE 7.184,77 mq	SUPERFICIE 11.943,96 mq	SUPERFICIE 43.324,26 mq	SUPERFICIE 62.295,56 mq
DOTAZIONE 1,55 mq/ab	DOTAZIONE 2,58 mq/ab	DOTAZIONE 9,37 mq/ab	DOTAZIONE 13,48 mq/ab
	Attrezzature e servizi in fase di attuazione		
	Sono le porzioni di territorio interessate dalla realizzazione di attrezzature e servizi pubblici		



ZONA SVINCOLO A3 MORANO-CASTROVILLARI

