



Il Sindaco Nicola De Bartolo	Il Responsabile del Procedimento ing. Domenico Martire	Delibera di Adozione
L'Assessore all'Urbanistica Pasquale Maradei	Elaborazione V_DEF	Delibera di Approvazione
PROGETTAZIONE arch. Antonio Oliviero ing. Domenico Martire	GRUPPO DI LAVORO A SUPPORTO ing. Giacomo Caristi dott. Aniello Palomba dott.ssa Cira Oliviero	

LEGENDA

Confini Comunali

STRUTTURA MORFOLOGICA

- Paesaggio della collina moranese
- Paesaggio degli altipiani e delle praterie
- Paesaggio del basso Appennino Lucano
- Paesaggio dell'alto Appennino Lucano

ELEMENTI STRUTTURANTI LA RETE ECOLOGICA

- Paesaggio della biodiversità di Importanza Comunitaria
- Paesaggio dei boschi di conifere, di latifoglie dei boschi misti
- Paesaggio delle praterie di alta quota, delle aree a vegetazione boschiva ed arbustiva in evoluzione e delle aree a vegetazione sclerofilla
- Paesaggio dell'acqua: fiumi e torrenti
- Paesaggio dell'acqua: sorgenti

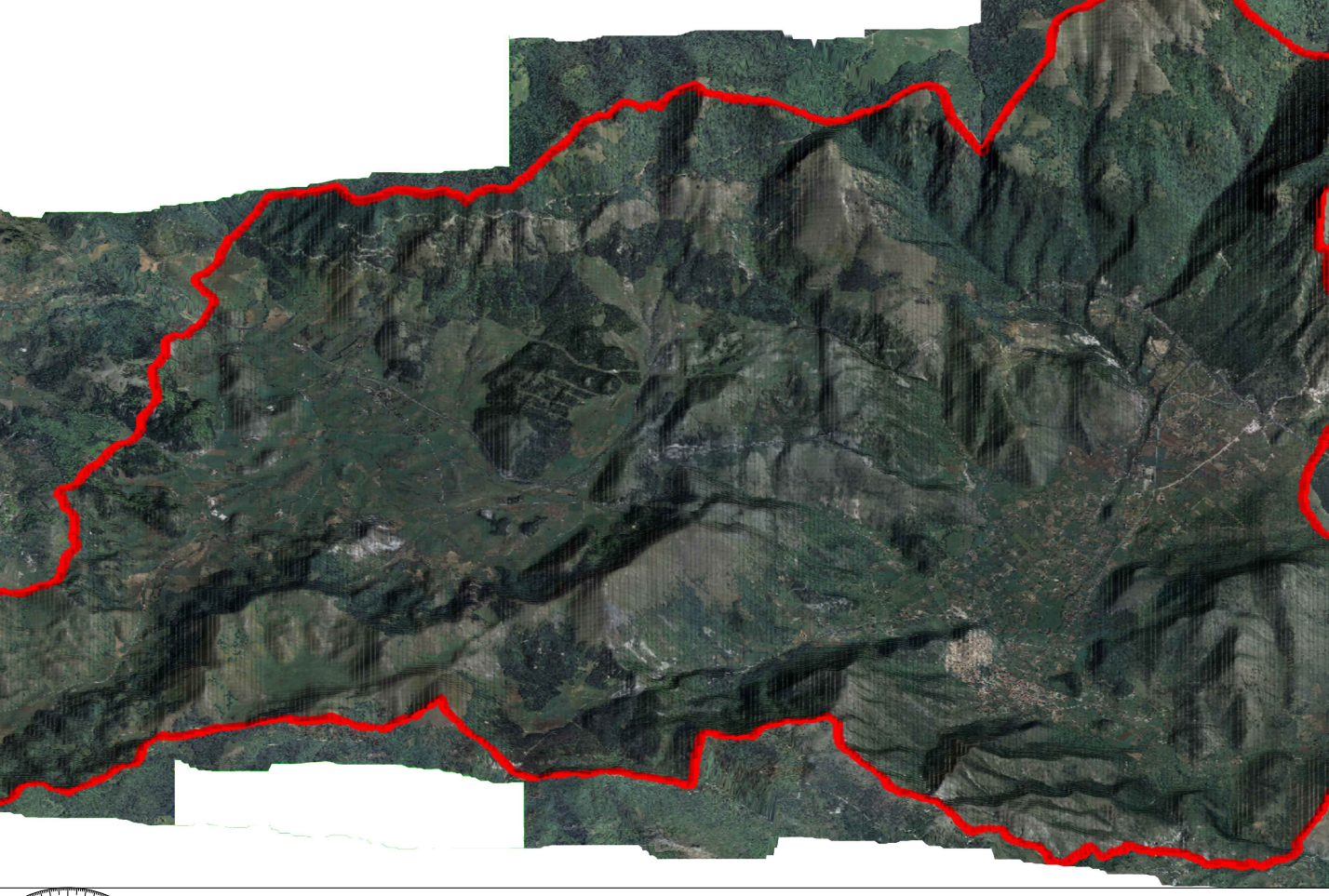
RELAZIONI ECOLOGICHE

- Core areas
- Aree di riequilibrio ecologico ed ambientale
- Corridoi ecologici fluviali
- Aree di rinaturalizzazione
- Filtro ecologico

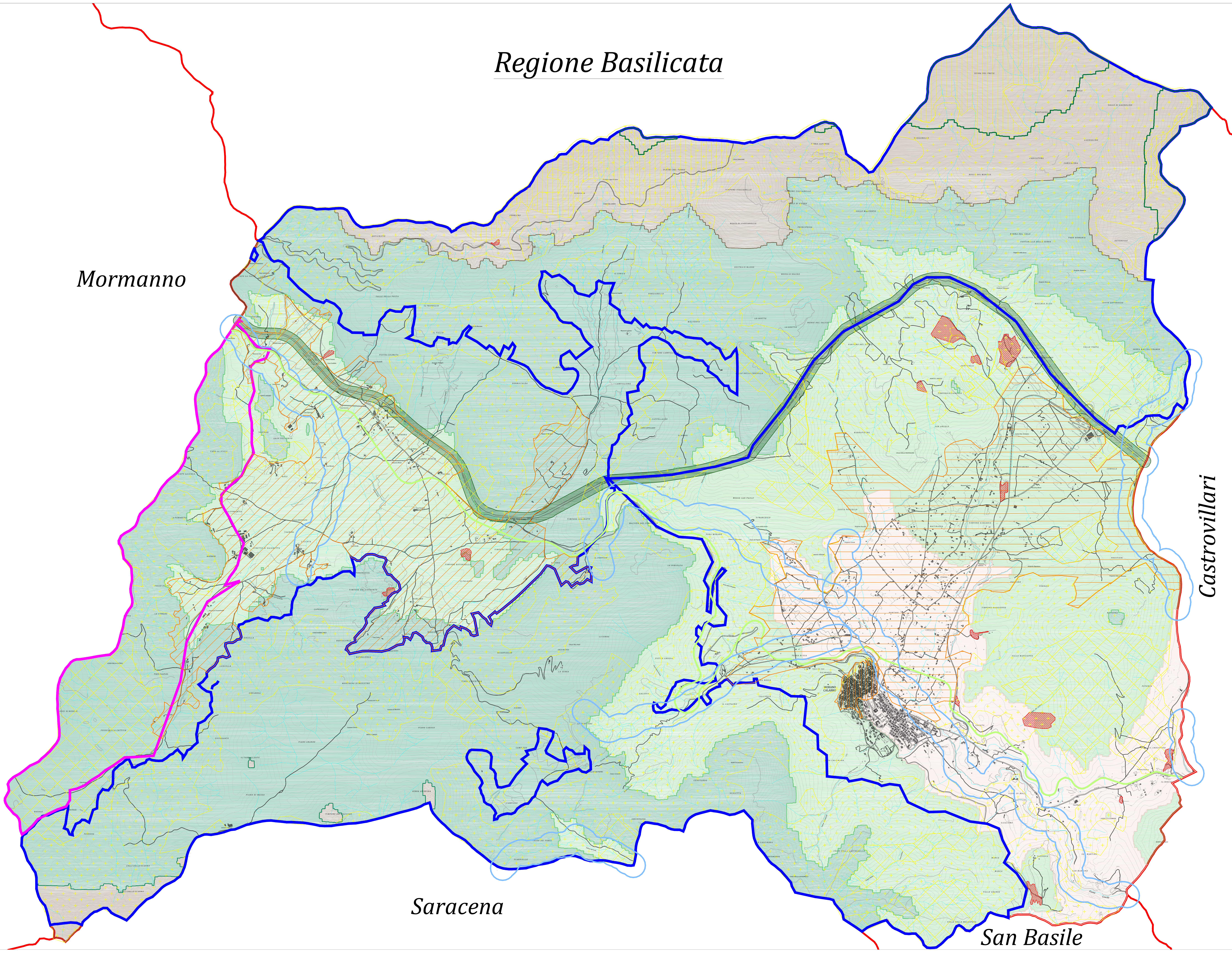
RETE DELLE IDENTITA'

- Identità storico-culturale del borgo antico di Morano Calabro
- Identità rurale dell'altipiano di Campotenese
- Identità agricola della piana di Matinzazza
- Identità paesaggistico - ambientali delle vette dei monti Pollino e Serra del Prete
- Binario verde

MODELLO DIGITALE DEL TERRENO SU BASE ORTOFOTOGRAFICA



Regione Basilicata



Mormanno

Saracena

San Basile

Castrovillari