

CENSIMENTO DELLE RISORSE AMBIENTALI

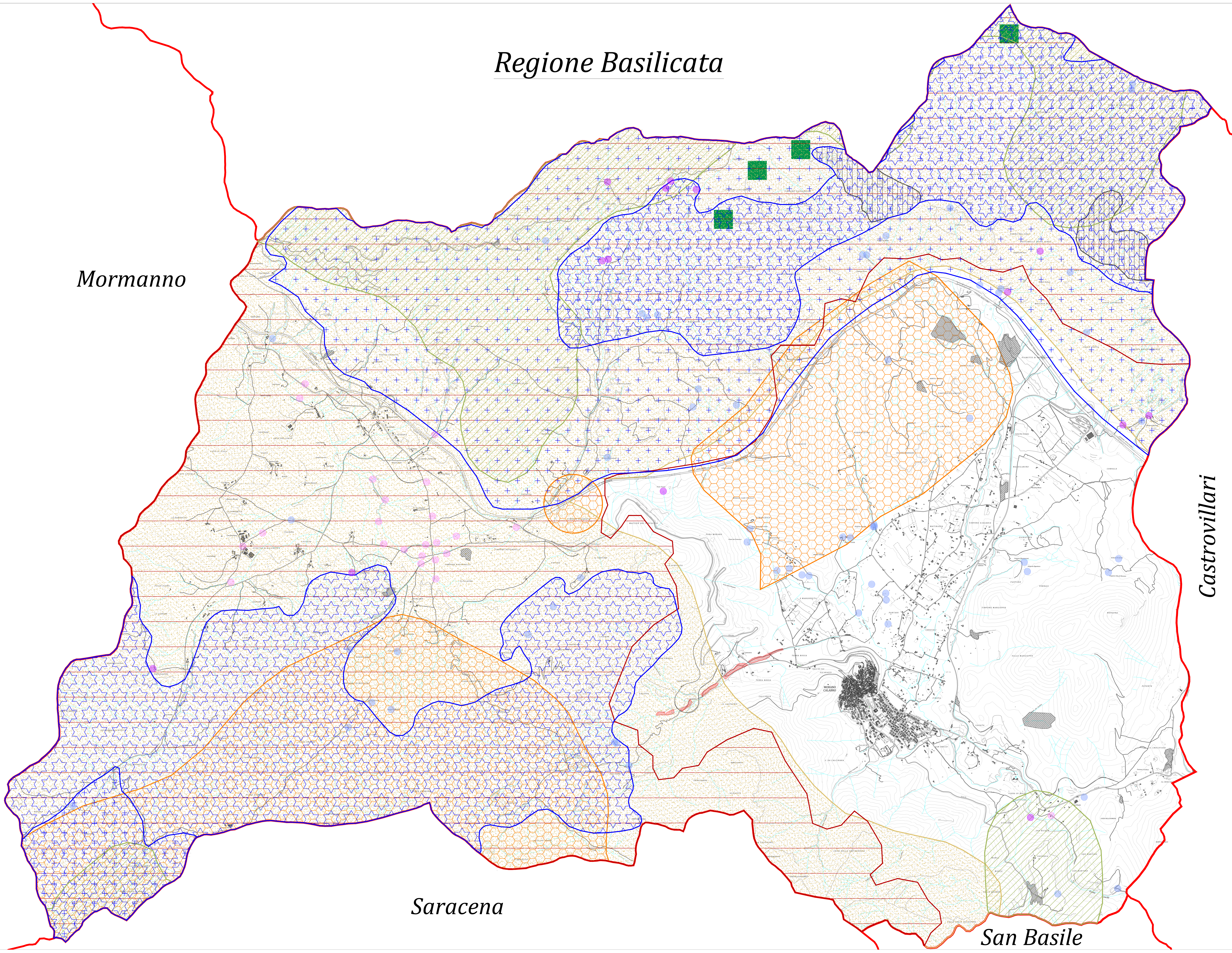


<b>Il Sindaco</b> Nicola De Bartolo	<b>Il Responsabile del Procedimento</b> ing. Domenico Martire	<b>Delibera di Adozione</b>
<b>L'Assessore all'Urbanistica</b> Pasquale Maradei	<b>Elaborazione</b> V_DEF	<b>Delibera di Approvazione</b>
<b>PROGETTAZIONE</b> arch. Antonio Oliviero ing. Domenico Martire	<b>GRUPPO DI LAVORO A SUPPORTO</b> ing. Giacomo Caristi dott. Aniello Palomba dott.ssa Cira Oliviero	

LEGENDA

Confini Comunali
<b>FAUNA</b>
Mammalofauna
Capriolo
Cinghiale
Lupo
Uccelli
Rapaci
<b>FLORA</b>
Pino Loricato
<b>ACQUA</b>
Rete idrografica
Sorgenti d'acqua
Sorgenti d'acqua idropotabili
Pozzi
<b>SUOLO</b>
Ambiti rupestri
Cave
<b>DETRATTORI AMBIENTALI</b>
Discariche

Regione Basilicata



Mormanno

Saracena

San Basile

Castrovillari

