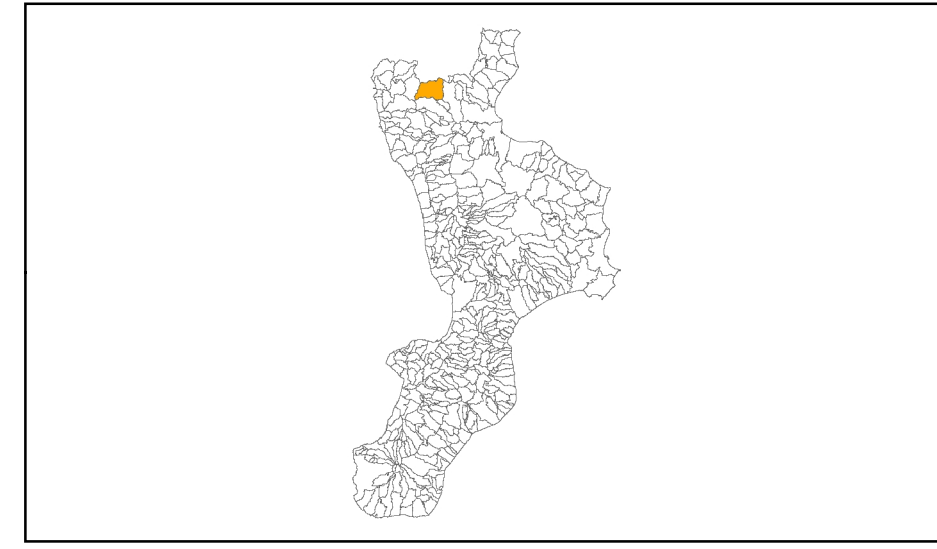


MICROZONAZIONE SISMICA

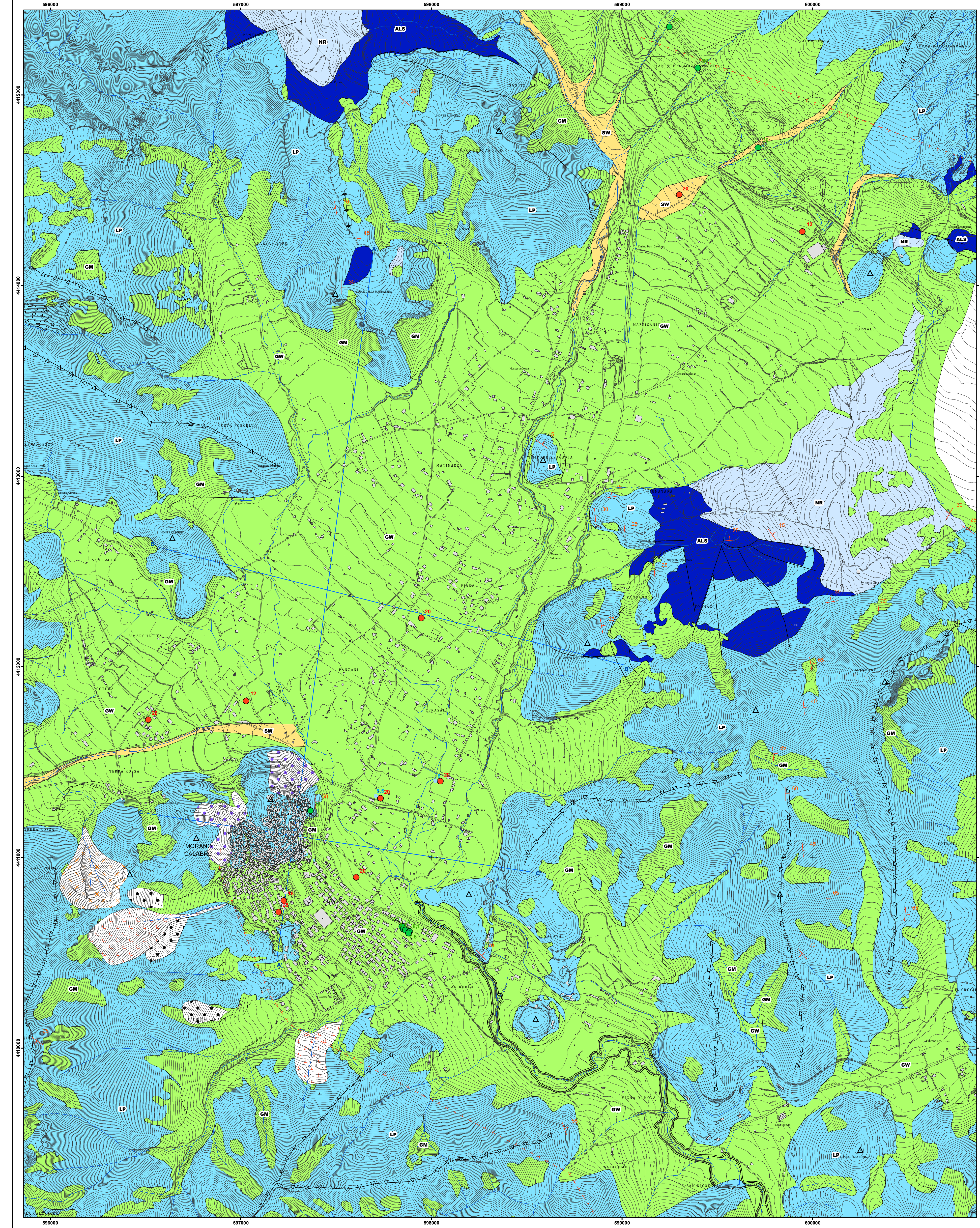
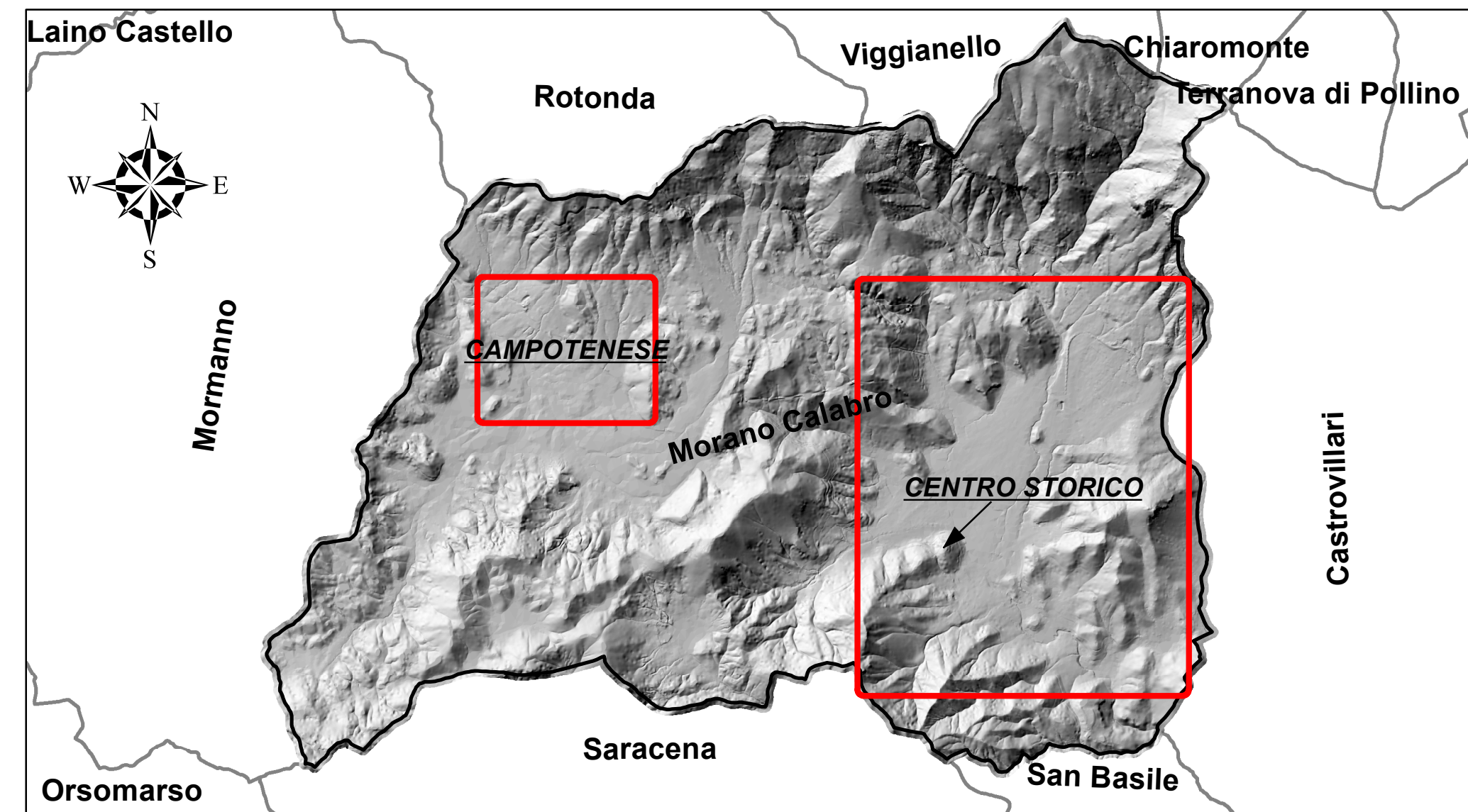
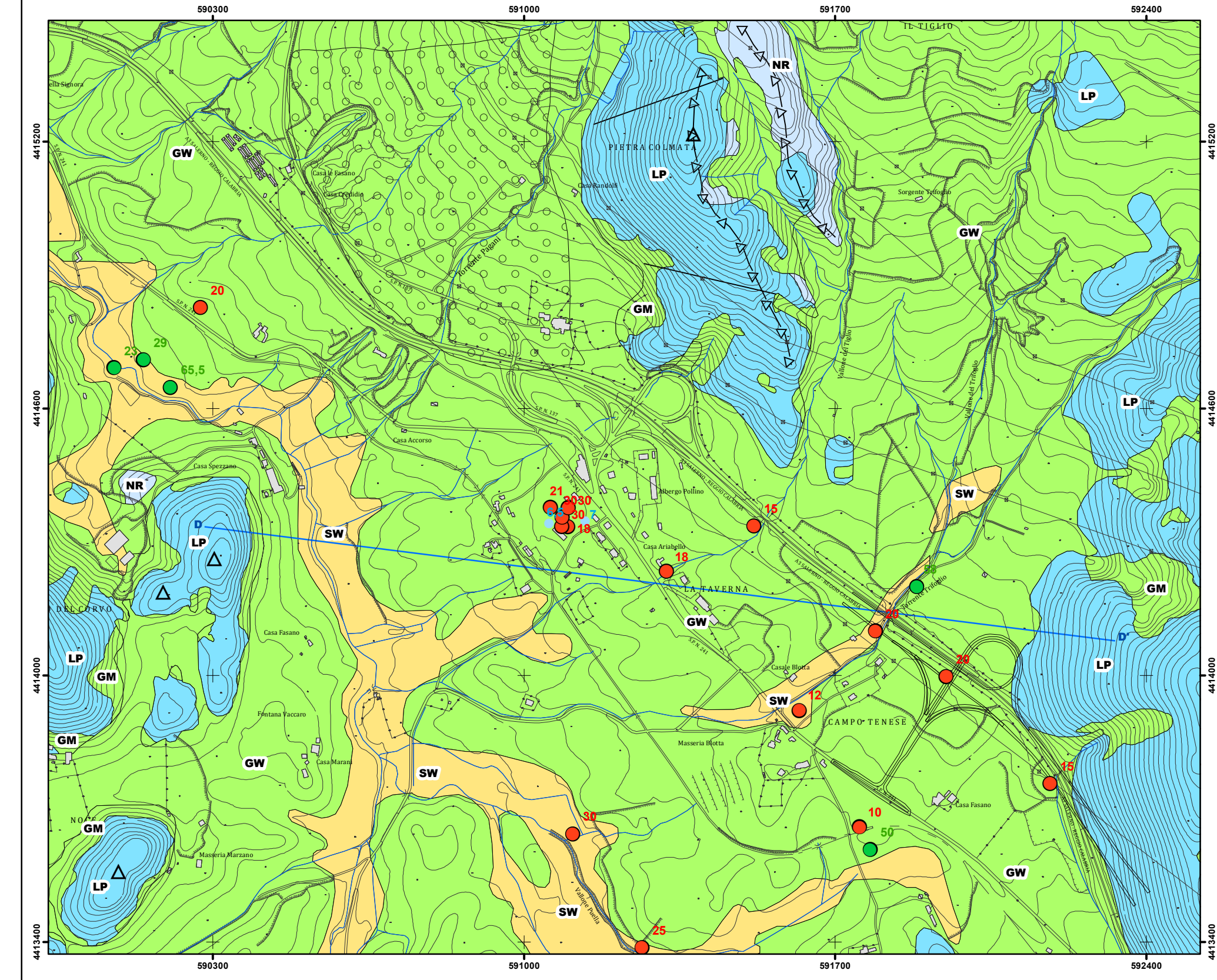
Carta geologico-technica

scala 1 : 10.000

Regione Calabria
Comune di Morano Calabro



Regione	Soggetto realizzatore	Data
Calabria	Geol. Saverio GRECO	LUGLIO 2015
	Geol. Remo BIANCINI	
	Ing. Antonella MINISCI	



Legenda

Terreni di copertura

- GM** Chiale Limose, miscela di Ghiaia, sabbia e limo (Depositi colluviali e/o detritico-colluviali e detriti di falda) (GM)
- GW** Chiale pulite con granulometria ben assortita, miscela di ghiaia e sabbie (Depositi conglomerati e sabbiosi alluvionali e/o di antiche conoidi di deiezione) (GW)
- SW** Sabbie pulite e ben assortite, sabbie ghiaiose (Depositi alluvionali recenti) (SW)

Instabilità di versante

- Non definito - attivo
- Scorrimento - quiescente
- Colata - quiescente
- Complessa - quiescente

Substrato geologico rigido/non rigido

- LP** Lapidario (dolomie, breccie dolomitiche, calcari, calcareniti e calcilutiti).
- NR** Substrato geologico non rigido (cesti filladici, filladi, filladi calcarei e calciosisti).
- ALS** Alternanza di litotipi, stratificato (alternanza floscosi di argilliti ed argilliti marose flosciolate, calcari ed arenarie).

Forme di superficie e sepolte

- Conoide alluvionale
- Falda detritica
- Orlo di terrazzo fluviale (10-20m)
- Cresta
- Picco isolato

Elementi tettonico strutturali

- Faglia diretta attiva (presunta)
- Faglia diretta non attiva (certa)
- Faglia trascorrente/obliqua non attiva (certa)
- Anticlinale

Elementi geologici e idrogeologici

- Giacitura strati
- Sondaggio che non ha raggiunto il substrato rigido
- Sondaggio ha raggiunto il substrato rigido
- Falde in aree con sabbie e/o ghiaie
- Traccia della sezione geologica rappresentativa del modello del sottosuolo

0 100 200 400 Meters